



Saveur
Intense

Chocolatier - Pâtissier - Glacier

27 Rue du Marché 17340 Châtelailon-Plage.

05 46 41 421

Suggestion Automne/Hiver

Les Tartes : Citron, Framboises, Chou'choux, Chocolat, Fruits de Saison



Entremets et Classiques

Vanille ou Vanille Framboises



Framboisier



Ecureuil : Dacquoise noisette, caramel tendre beurre salé, crème diplomate noisette.

Cheesecake des tropiques : Biscuit joconde au citron vert, Confit de mangue et ananas, mousse au cheesecake.



Petit Antoine : Biscuit amande, Feuilleté Praliné, Crémeux au 2 chocolats et chantilly chocolat lait.

*** Uniquement * en 4 et 6 Parts.**



Paris-Brest



St Honoré

Fraîcheur Sous Bois : Pain de Gêne citron vert, insert Fruits rouges, Bavaroise vanille citron vert glaçage mangue.



Marceau : Feuilletine praliné, Biscuit chocolat, mousse et glaçage chocolat Noir 68%.

Macaron Citron Framboises



Tarte Boulangère aux Pommes.



Et aussi nos Petits Fours : Sucrés, Salés, et Canapés ...



Sorbets, Glaces,
Vacherins Glacés,
Tarte façon
Profiterole,
Entremets Glacés ...

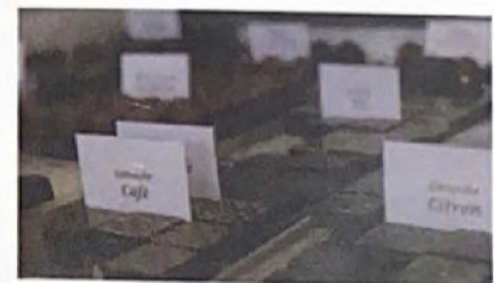
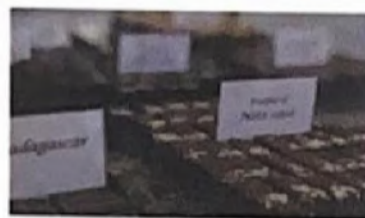


Nos gourmandises : Baba au Rhum en bocaux, Cakes, Petites Meringues, Sablés Moelleux, Soufflé Macaron, Tarte Saveur Intense, Galette Charentaise, Nougatine, Orangettes, Pâte de Fruits, Choco-cube, Mendiants, Pâte à tartiner, Caramel Beurre salé, Confitures ...

Gamme variée de chocolats



Pralinés, Caramels,
Ganaches,
Tablettes



Toute commande doit être passée avant 16h30 la veille au plus tard de la date d'enlèvement.